

MARCO FACCIÒ E CARLO BELTRAMELLI A VICENZA PER UN INNOVATIVO PROGETTO RESIDENZIALE

BUON VIVERE A TORRE MARGHERITA



Torre Margherita è un progetto "speciale" per una localizzazione urbana molto particolare. L'area in cui sorgerà è un piccolo vigneto, residuo di una città che non c'è più, sui bordi del centro storico di Vicenza. Di fronte ha il fiume e più in là le montagne, attorno solo edifici residenziali.

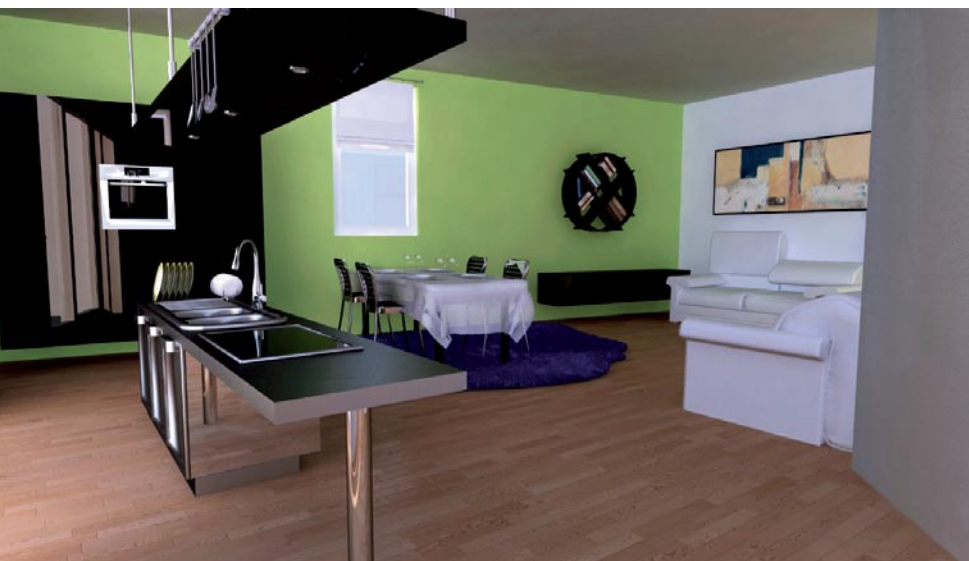
180 mq di superficie coperta per 5 piani fuori terra; queste saranno le dimensioni di questo piccolo intervento che un po' per scherzo e un po' per dare il segno della diversità concettuale ci è piaciuto chiamare Torre Margherita.

L'impegno del progetto è quello di cercare una nuova declinazione del concetto di qualità per le abitazioni collettive che superi lo stretto ambito delle finiture interne ed esterne.



Soggiorno-cucina del mini appartamento

La zona cucina e la zona living di un appartamento bicamere



IL PROGETTO INTERIOR DI TORRE MARGHERITA

Per un "progetto speciale" servono compagni fidati, un insieme di elementi che lavorano in sincronia e con un obiettivo comune: fornire uno spazio abitativo in grado di migliorare la qualità della vita e salvaguardare la salute, la sicurezza e il benessere di chi lo vive.

Lo Studio "Carlo Beltramelli interior designer", membro di AIPi (*Associazione Italiana Progettisti d'interni – interior designer*) progetta ambienti creati in modo "sartoriale" a misura del Cliente. Segue con professionalità ogni fase dei lavori, fornisce assistenza e consulenza in cantiere, dall'impostazione generale alla creazione del design degli d'interni. Particolare attenzione è riservata ai materiali, di antica e nuova concezione, ed agli accostamenti cromatici, tenendo ben presente l'eco compatibilità di tutte le componenti.

In collaborazione con l'impresa edile "Faccio Marco srl" nell'ambito dell'importante progetto di "Torre Margherita", abbiamo studiato e Vi proponiamo alcuni importanti servizi:

- incontro e discussione e accordo sulle linee guida stilistiche da seguire per la definizione del risultato estetico finale che si desidera ottenere;
- visita presso l'attuale residenza del Cliente

- per presa visione degli arredi esistenti che si intende recuperare nella nuova abitazione, verifica della fattibilità ed eventuale rilievo metrico e fotografico degli stessi;
- elaborazione di schizzi e disegni in pianta intesi a rappresentare i concetti base che lo Studio intende sviluppare per ciascuno degli ambienti, verificati passo passo con il Committente, fino alla realizzazione del progetto di massima, completo del posizionamento degli arredi;
 - definizione delle finiture, a scelta tra le alternative proposte dall'importante capitolato di base.

E' inoltre possibile aumentare ancora il grado di personalizzazione, fino alla stesura del progetto definitivo, comprensivo di prospetti, arredi e temi colore divisi per ambiente:

- studio dei rivestimenti a pavimento e a parete;
- definizione specifica di materiali e colori con visione delle relative campionature;
- studio particolareggiato degli arredi su misura;
- studio particolareggiato di bagni e cucina;
- definizione dei tessuti e colori per tendaggi ed arredi imbottiti;



LO STUDIO BELTRAMELLI Interior Designers

“...La casa è lo spazio vitale più importante, dove ci sentiamo protetti, vogliamo che soddisfi le nostre esigenze estetiche e funzionali...ma una casa è qualcosa di più: è un pezzo di 'responsabilità costruita', che non deve soltanto proteggere i propri inquilini ma anche trattare con rispetto l'ambiente e le risorse dell'umanità. In queste case vi è attenzione al risparmio energetico e si utilizzano principalmente materiali naturali e riciclabili.”

In quest'ottica lo Studio “Carlo Beltramelli interior designer”, operativo dal 1978, realizza progettazioni d'interni completi per abitazioni private, showroom, negozi ed uffici. Segue con professionalità ogni fase dei lavori, fornisce assistenza e consulenza in cantiere, dall'impostazione generale alla creazione dell'architettura d'interni.

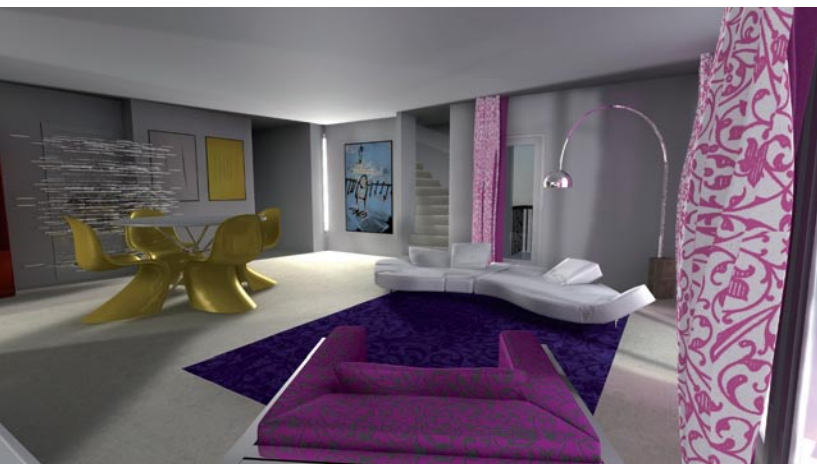
Gli ambienti sono progettati ed arredati in stile contemporaneo, all'occorrenza arricchito con elementi più classici: prepariamo, sulla base delle vostre specifiche esigenze, disegni e documenti relativi al progetto dello spazio interno per migliorare la qualità della vita e salvaguardare la salute, la sicurezza e il benessere del cliente.

Particolare attenzione è riservata ai materiali, di antica e nuova concezione, ed agli accostamenti cromatici, tenendo ben presente l'eco compatibilità di tutte le componenti.

Non meno importante è la progettazione dedicata alla creazione di effetti luce e “scenari” completi di audio/video, con l'ausilio di prodotti all'avanguardia e di design e perfettamente gestibili tramite impianto domotico, il tutto personalizzato “ad hoc” secondo i vostri desideri.

- studio e definizione di “scenari” completi di effetti luce completi di audio/video gestibili domesticamente.

Ancora oggi c'è chi, negando all'architettura d'interni uno specifico interesse, vuole assorbito nel progetto architettonico tout-court o collocarlo in una posizione subordinata, ritenendolo un tema “accessorio”...in realtà non è così...trovare soluzioni che riguardino il modo di abitare, la qualità della vita ed il confort in tutti i luoghi costruiti, nel quale l'uomo trascorre il 90% della sua vita, è la mission dell'interior designer.



Nei rendering anticipazioni del soggiorno del piano attico



FACCIO MARCO
Impresa edile

“Dal 1980 la nostra impresa di costruzioni realizza residenze di qualità in Vicenza e provincia, seguendo una tradizione familiare consolidata nel tempo.

Ci occupiamo della progettazione, costruzione, e ristrutturazione di fabbricati a destinazione residenziale e direzionale con appartamenti, case a schiera e ville per coniugare le Vostre esigenze alle varie tipologie abitative.

Nella fase di progettazione, tecnici esperti ricercano standard qualitativi sempre maggiori, per offrire massima efficienza dell'edificio e sempre minori consumi energetici.

Affianchiamo alla costruzione tradizionale vicentina, la scelta di tecniche edilizie che garantiscono un elevato risparmio energetico e non ultimo un perfetto comfort abitativo. Tali caratteristiche sono garantite da tre enti nazionali che certificano i nostri edifici.”

Marco Faccio

CARLO BELTRAMELLI INTERIOR DESIGNER
Corso SS. Felice e Fortunato, 197
36100 Vicenza

Tel. 0444 545715
studio@beltramelli.com
www.beltramelli.com

IMPRESA EDILE FACCIO MARCO
Via Borgo Berga, 88/90
36100 Vicenza

Tel. 0444 320618
info@facciomarco.it
www.facciomarco.it

P